

2022年～2023年度 国際ロータリーのテーマ



イマジン
ロータリー

2022～23年度
国際ロータリー会長

ジェニファー・ジョーンズ氏



 土浦ロータリークラブ写真館 



2014年3月22日

中正紀念堂にて訪台団

10月は地域社会の経済発展・米山月間です

2022～2023年度(第65期 佐藤ばうろ年度)

10月第1例会プログラム

10月6日(第3103回) VOL. 12

- 点 鐘
- 国歌斉唱
- ロータリーソング
- 来賓紹介
- ビジター紹介
- 会長挨拶
- 幹事報告・委員会報告
- 会 食
- 米山・財団目録贈呈
- 新会員入会式

- ガバナー卓話
- にこにこ&米山BOX
- 出席報告
- 点 鐘
- クラブソング

会 長

奉仕の理想

会 長

親睦活動委員会

菅井 歩美君

平岡 佳代君

大野 治夫ガバナー

S.A.A

出席委員会

会 長

ともに歩もう

RI(国際ロータリー)の創立:1905(明治38) 日本のロータリー創立:1920(大正9)

RI第2820地区 茨城県

RI(国際ロータリー)承認 日本国内247番

創 立 1958年2月14日(昭和33年)

承 認 1958年3月 7日(昭和33年)

事務局:土浦市中央2-16-9(常陽銀行4F) TEL 029-822-1250 FAX 029-824-8830

URL <http://www.tsuchiura-rc.org> E-mail office@tsuchiura-rc.org

例会場:L'AUBE Kasumigaura 毎週木曜日 12:30~13:30

土浦ロータリークラブ

姉妹クラブ RI第3520地区 台北陽明扶輪社

会長 佐藤 ばうろ 幹事 沼尻 大

■ 歓迎 2820地区 大野 治夫ガバナー 公式訪問



国際ロータリー第2820地区
2022-2023年度

ガバナー 大野 治夫
(つくば学園ロータリークラブ)

○生年月日 1952年10月4日生
○事業所及び役職 東光拓商事株式会社 代表取締役
○職業分類 不動産管理業

【ロータリー歴】

2007～2008年度	つくば学園RC 幹事
2016～2017年度	つくば学園RC 会長
2012～2013年度	クラブ奉仕プロジェクト 職業奉仕委員長
2014～2015年度	クラブ米山奨学会 委員長
2017～2018年度	クラブ会員増強 ロータリー情報委員長
2018～2019年度	クラブ会員増強 勧誘・維持・教育・選考委員長

【その他】

マルチプル・ポール・ハリス・フェロー（2回）
ベネファクター
米山功労者（2回）

【ガバナー紹介】

クラブ創立36周年で3人目のガバナー選出となりました。2003-04年度にクラブ幹事をしていた私は、入会前の大野治夫さんの面談役を務めました。第一印象は「無口で気難しそうな親父だなー」でした。その彼が18年後に31代目の当地区ガバナーになるとは……。ほんとにビックリですね。

クラブ内での彼は親分肌で、若い会員に特に人気があるようです。遠慮なく本音で話すところと、見た目以上に細かい気配りができるところが人気の秘密だと思います。クラブ野球同好会「ガマーズ」では監督を務め、地区内の野球大会や、全国ロータリークラブ野球大会での阪神甲子園球場遠征では負けなし、と若い会員を引っ張っています。

私生活ではゴルフが大好きで、年間ラウンドはかなりの数をこなし、カートに乗らず全部歩いてプレーするのが信条とか。それが彼の強い意志と健康を保っていると思われま。ボーイスカウト歴も長く、若い世代や子どもたちの良きリーダーでもあります。

意外な一面としては、絵画が大好きで、自宅には高そうな(?)絵画がたくさん飾られており、どうやらコレクターの間では有名人のこと。そんな彼がガバナーとして精いっぱい頑張れるよう、つくば学園RCの応援部隊の結束は固く、今後の活躍が楽しみです。

つくば学園RC 下村 正

- | | |
|--------------|-------------------------------|
| ①自分を表す3つの単語 | やさしい。いい人。飲んべえ。 |
| ②好きな映画や本、音楽? | 坂本九の「上を向いて歩こう」。歌詞が好き |
| ③小さい頃の夢は? | 白いマントを翻し、バイクに乗ったカッコいい人、「月光仮面」 |

(ロータリー友 2022年7月号より)

You Tubeの 世界へようこそ！

ソーシャルメディアの活用もたらす企業価値向上と世界へ向けた情報配信

ソーシャルメディアとは？

インターネットを利用して誰でも手軽に情報を発信し、相互のやり取りができる双方向のメディアと定義されている

※総務省 平成27年版 情報通信白書

主に、ブログ・SNS・動画共有サイト・メッセージングアプリ・情報共有サイト・ソーシャルブックマークの6つに分類されています。

You Tubeは世界の人々と繋がる情報発信型 ソーシャルメディアプラットフォーム

- ① 世界で20億人の利用者数を誇るプラットフォーム
- ② 一人の人がYouTubeに費やす1日の平均時間は、1分24秒
- ③ 約70%の利用者がYouTubeのアルゴリズムによって、推奨された「おすすめ動画や関連動画」を視聴している
- ④ 約70%の利用者が、パソコン・モバイル端末で視聴

You Tubeで何が出来るの？

- ① 豊富な情報やエンターテイメントを配信
商品紹介・レビュー・ブログ・ゲーム実況・ビジネス系・料理系・メイク・ファッション系・ハウツー系・大食い系・ギャンブル系などなど
- ② 多種多様な業種からの知見や情報を配信
弁護士・料理研究家・コンサル業・主婦・会社員・学生・建築など様々な業種のYouTuberが配信

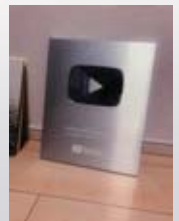
You Tube r にとって大切なチャンネル登録者数と再生回数とは？

- ① チャンネル登録者数「1,000人」が最初の目標
- ② 直近1年間での総再生時間「4,000時間」

これらをクリア出来た
YouTuberがはじめて
「収益化」出来る条件を満たす！

全You Tube r チャンネル登録者数の割合

- ① 1,000人・・・15%
→収益化（アフィリエイトができる）
- ② 5,000人・・・5%
- ③ 10,000人・・・3%
- ④ 100,000人・・・0.4%
→銀の盾がもらえる。（100万人で金の盾）
- ⑤ 500,000人・・・0.05%



You Tubeクリエイターにとって最も大事な事

- ① 再生回数
- ② チャンネル登録者数
- ③ 高評価と低評価
※高評価が多ければ良いと言うものでもない
- ④ 視聴再生維持時間
※目標は40%

You Tubeでのアフィリエイトで得られる収入

- ① 再生回数による広告収入
テーマに即した広告収入が違う単価
・ビジネス系・車・投資系・エステ系→高い
・子供向け・下ネタ・アダルト・ペット→低い
※広告主の需要に比例している
投稿内容や動画品質によって得られる単価が違う
- ② 企業案件
インフルエンサーであるYouTuberの影響力を使って企業がPR

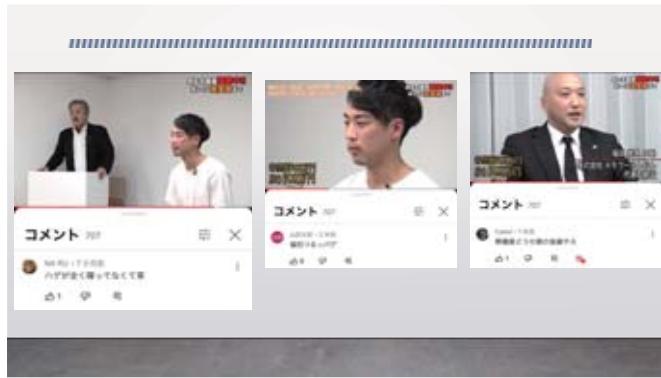
You Tubeの良いところ

- ① 使い次第では、仕事の売り上げ拡大に繋がる
- ② 知り合うことの出来なかった人と人の繋がり
- ③ 昔の友達から急に連絡が来る



You Tubeの悪いところ

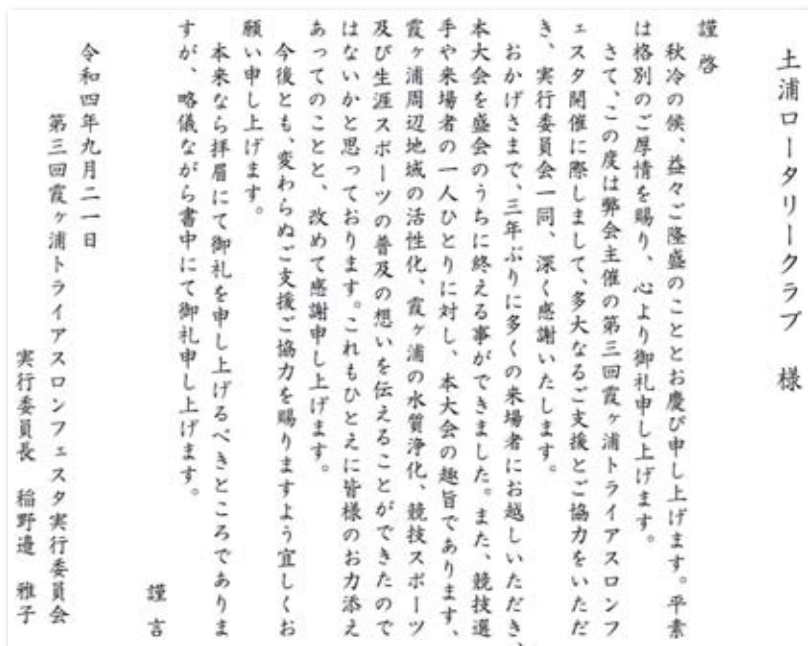
- ① 誹謗中傷コメントに病む
- ② アンチが出てくると病む
- ③ 家族から「アホ」と言われ病む



米山ボックス
 9/15 計11,000円 累計129,000円

ここにこBOX
 9/22 計55,000円 累計625,000円

御礼状が届きました。



霞ヶ浦トライアスロンフェスタ実行委員会 様



ウクライナ大道支援 チャリティーコンサート
 土浦ユネスコ協会 様

出席報告

会員	欠席	出席	免除・欠席	出席率
53名	15名	32名	6名	68.08

10月のロータリーレートは145円です。

メイクアップ

9/24 地区財団委員会 平島
 9/24 ガバナー補佐・総括委員長合同会議 平島

例会予告

10月13日 各種お祝い 新人卓話 清水 勉 会員
 ロータリーの友の紹介