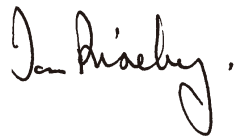


2017年～2018年度 国際ロータリーのテーマ



ロータリー：  
変化をもたらす

2017～18年度 国際ロータリー会長  
イアン H.S. ライズリー 氏




『アムステルダム空港の花屋』 写真提供：鈴木敏之 会員

## 4月は母子の健康月間

2017～2018年度(第60期 小原年度)

### 4月第3例会プログラム

4月19日(第2936回) VOL. **36**

- |                 |         |
|-----------------|---------|
| ●点 鐘            | 会 長     |
| ●クラブソング         | ともに歩もう  |
| ●来賓紹介           | 会 長     |
| ●ビジター紹介         | 親睦活動委員会 |
| ●幹事報告・委員会報告     |         |
| ●会 食            |         |
| ●卓話「切手が伝える視覚障害」 | 大沢 秀雄 様 |
| ●にこにこBOX        | S.A.A   |
| ●出席報告           | 出席委員会   |
| ●点 鐘            | 会 長     |
| ●クラブソング         | ともに歩もう  |

RI(国際ロータリー)の創立:1905(明治38) 日本のロータリー創立:1920(大正9)

### RI第2820地区 茨城県

RI(国際ロータリー) 承認 日本国内247番  
創立 1958年2月14日(昭和33年)  
承認 1958年3月7日(昭和33年)

事務局：土浦市中央2-16-9 (常陽銀行4F)  
U R L <http://www.tsuchiura-rc.org>  
例会場：L'AUBE Kasumigaura

### 土浦ロータリークラブ

姉妹クラブ RI第3520地区 台北陽明扶輪社  
会長 小原 芳道 幹事 平島 隆之

TEL 029-822-1250 FAX 029-824-8830  
E-mail [office@tsuchiura-rc.org](mailto:office@tsuchiura-rc.org)  
毎週木曜日 12:30～13:30

★ ★ ★ ★ ★  
**60**<sup>th</sup>  
**ANNIVERSARY**

## 新会員卓話「東日本大震災からの復興と地域振興」

高橋 信之 会員

### 【東日本大震災による茨城県の被害】

- 茨城県では、日立助川、笠間中央、筑西、鉦田間で震度6強を記録するなど激しい揺れが各地で観測され、特に、北茨城市、日立市、ひたちなか市、大洗町、神栖市など太平洋沿岸部で津波や震動による被害が顕著でした。また、液状化現象による被害が利根川に近い潮来市、鹿嶋市、稲敷市などで相次ぎました。
- 地震や津波による直接被害に加え、福島第一原発事故による風評被害も大きく、観光と農畜水産漁業で繁栄してきた茨城県は、観光客の激減や農産物の出荷停止、販売低迷といった前例のない未曾有の危機を経験しました。特に、風評による「観光」と「食」へのダメージは震災後7年が経過した今なお影響が残っています。

(30.3.9現在/復興庁緊急災害管理本部)

	建物被害(戸)					人的被害(人)		
	全壊	半壊	一部破損	床上浸水	床下浸水	死者	行方不明	重傷
茨城県全体	2,632	24,999	167,887	75	624	24	1	34



北茨城市(津波)



ひたちなか市(液状化)



潮来市(液状化)



### 【地域復興支援プロジェクト『あゆみ』とは】

#### ＜筑波銀行震災復興支援計画＞

1. 名称	地域復興支援プロジェクト『あゆみ』 ～地域の再生・発展を目指して～
2. 計画期間	平成23年3月～平成28年3月(5年間)



Tsukuba Bank, Ltd.

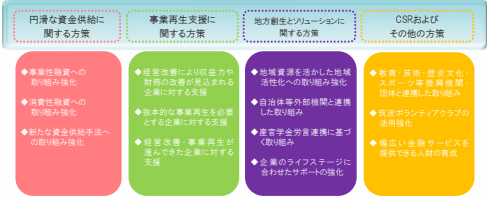
### 【地域復興支援プロジェクト『あゆみ』とは】

1. 名称	地域復興支援プロジェクト『あゆみ』 ～地域の復興・振興を目指して～
2. 計画期間	平成28年4月～平成33年3月(5年間)
3. 基本方針	<p>平成23年3月に発生した東日本大震災により、当行の主要営業基盤である茨城県では広範囲にわたり甚大な直接被害が生じるとともに、東京電力福島第一原発事故によって農畜水産物に深刻な風評被害が生じました。</p> <p>震災から5年が経過し、被災したインフラは遅滞なく整備復旧が進展していますが、県内食品においては、出荷制限の全面解除には至っておらず、観光入込客の回復にともなっても地域によってばらつきがあり、風評被害の完全払拭には至っておりません。</p> <p>当行は、平成23年3月から平成28年3月までの5年間にわたり、地域の未曾有の危機に対処するため、地域「復興」支援プロジェクトを策定、様々な施策を企画し、取り組んでまいりました。</p> <p>平成28年4月から、震災復興を更に継続発展させた地域「振興」支援プロジェクトを策定し、地域に欠かせない銀行として、当行の保有する多様なネットワーク、コンサルティング機能を最大限に発揮し、茨城県や市町村及び各種機関・企業等と更に連携を強め、地域経済や地域社会の面的な復興・振興に貢献してまいります。</p>

Tsukuba Bank, Ltd.

### ＜地域復興支援プロジェクト『あゆみ』プロジェクトメニュー＞

地域経済や地域社会の面的な復興・振興支援による地域活性化



Tsukuba Bank, Ltd.

### 【自治体等との協定】

#### ＜広域的な自治体等との協定＞

自治体等名	協定締結日	協定名・協定内容	協定締結者
大洗町 秋田県にかほ市 北都銀行	25.7.4	大洗町にかほ市・筑波銀行・北都銀行における地域振興協定	大洗町、にかほ市、北都銀行、当行
北茨城市 山形県鶴岡市 荘内銀行	28.7.20	鶴岡市・北茨城市・荘内銀行・筑波銀行の連携協力に関する協定	北茨城市、鶴岡市、荘内銀行、当行

#### ＜教育機関との協定＞

学校名	協定締結日	協定名・協定内容	協定締結者
茨城大学	24.11.30	茨城大学と筑波銀行の連携協力に関する協定	茨城大学、当行
かすみがうら市 産業能率大学	28.1.26	かすみがうら市、産業能率大学、筑波銀行の連携協力に関する協定	かすみがうら市、産業能率大学、当行
土浦一高	28.10.27	茨城県立土浦第一高等学校と筑波銀行との連携協力に関する協定	土浦一高、当行

Tsukuba Bank, Ltd.

### 【JTJとの協働による「るるぶ」の発刊】

#### ＜発刊に協力したるるぶ＞

発刊日	名称	発刊日	名称
H24.7.17	るるぶ北茨城市	H26.3.3	るるぶ龍ヶ崎
H24.11.1	るるぶ大洗	H27.3.23	るるぶ石岡
H25.10.25	るるぶ高萩	H27.4.6	るるぶ常陸太田市
H25.12.26	るるぶ常陸大宮市・大子町	H29.3.21	るるぶ筑西市

現在までに発刊されたるるぶ特別編集  
(常陸大宮市と大子町はダブルフェイス)



Tsukuba Bank, Ltd.

### 【地域復興・振興イベント等への支援・協力】

#### ＜北茨城市関連＞

- ▶北茨城市民夏まつりへの招致協力(24.8～29.8)
- ▶北茨城市ルディックウォーキングの開催(24.9～29.10)
- ▶北茨城市と鶴岡市の広域的な地域振興事業に協力(27.1～30.1)



Tsukuba Bank, Ltd.

### ＜大洗町関連＞

- ▶大洗町主催のイベントへの協賛(24.7～29.7)
- ▶大洗町にかほ市・筑波銀行・北都銀行における地域振興協定(25.7)
- ▶「大洗あんこう祭」への協力(25.11～29.11)

ビーチバレーin大洗



大洗海上花火大会



協定調印式

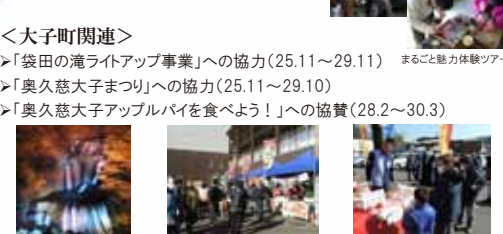


大洗あんこう祭

Tsukuba Bank, Ltd.

### ＜常陸大宮市関連＞

- ▶「高部地区の魅力探索ツアー」の開催(26.1)
- ▶「まるごと魅力体験ツアー」の開催(27.3)



### ＜大子町関連＞

- ▶「袋田の滝ライトアップ事業」への協力(25.11～29.11) まるごと魅力体験ツアー
- ▶「奥久慈大子まつり」への協力(25.11～29.10)
- ▶「奥久慈大子アップルパイを食べよう！」への協賛(28.2～30.3)



大子人～ダイゴライト～

奥久慈大子まつり

奥久慈大子アップルパイを食べよう!

Tsukuba Bank, Ltd.

＜龍ヶ崎市関連＞

- 市民遺産「龍ヶ崎とんび風」作り教室への協力(26.5～27.12)
- 「龍ヶ崎とんび風あげ大会」への協力(27.1～30.1)



＜高萩市関連＞

- 「第37回高萩市産業祭」への協力(25.11～29.11)



Tsukuba Bank, Ltd.

＜常陸太田市関連＞

- 市町村合併10周年記念事業「子育て応援フェア」への協力(26.9)
- 「子・子・育メッセ」への協力(26.11～29.7)



「子育て上手 常陸太田」推進隊

子・子・育メッセ

＜石岡市関連＞

- 「筑波連山天空ロード&トレイルランinいしおか大会」への協力(26.8～29.8)



Tsukuba Bank, Ltd.

＜かすみがうら市関連＞

- かすみがうら市主要イベントへの協賛(24.8～29.11)
- (株)かすみがうら未来づくりカンパニー設立への協力(28.4)
- 新生銀行本店社員食堂にて「かすみマルシェ」を開催(28.11)



かすみがうらエンデューロ

(株)かすみがうら未来づくりカンパニー

かすみマルシェ

Tsukuba Bank, Ltd.

＜筑西市関連＞

- 「しもだて商まつり」への協力(28.10～29.11)
- 「筑西市観光資源調査・発掘事業」への協力(28.9～)



しもだて商まつり

筑西市観光資源調査・発掘事業

＜つづば市関連＞

- 「まつりつづば」への協力(26.8～29.8)
- 地域子育て支援拠点「出張子育て広場」への協力(30.4.5～)



まつりつづば

出張子育て広場

Tsukuba Bank, Ltd.

＜下妻市関連＞

- 「しもつま生鮮軽トラ市」への協力(29.5～)



会場の様子

＜那珂市関連＞

- 「那珂市産業祭」への協力(28.10)
- 「アグリビジネスセミナー 夏の味覚マッチングフェア 那珂野菜」への協力(29.7)



那珂市産業祭

アグリビジネスセミナー

「フェルミエ那珂」ロゴマークコンテスト

Tsukuba Bank, Ltd.

＜産業能率大学関連＞

- 大洗町「地域活性化連携事業」への協力(26.8～28.8)
- かすみがうら市「地域活性化連携事業」への協力(27.8～29.5)
- かすみがうら市「定住促進サポート事業」への協力(29.12～)



かすみがうら市の特産品を使ったメニューを学生が考案(地域活性化連携事業)



大洗漁しらすの普及に向けたイベントを企画(地域活性化連携事業)



地元食材を使用した新商品を地元中学生が考案(定住促進サポート事業)

Tsukuba Bank, Ltd.

＜茨城大学関連＞

- 「茨城県北ジオパーク推進協議会」への協力(28.11)



北茨城市内ストッパ案内看板設置

プロモーションビデオの製作協力

再認定審査への協力

＜水戸ホーリホック関連＞

- 『あゆみ』少年サッカー教室の開催(24.12～29.4)



Tsukuba Bank, Ltd.

＜土浦市関連＞

- かすみがうらマラソン兼国際盲人露ヶ浦大会への協賛
- 「神立駅西口土地区画整理事業」へのベンチ寄贈(28.12)
- 「アルカス土浦」へのレインカット(傘のしずく落とし)寄贈(29.11)



かすみがうらマラソン

ベンチ寄贈

アルカス土浦

＜坂東市関連＞

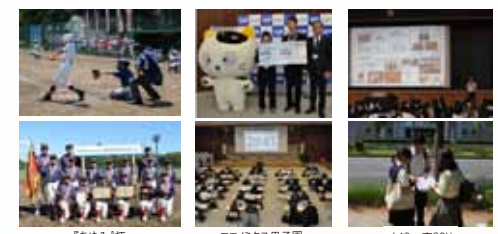
- 「合同物産展(茨城物産展)」の開催(24.5～29.5)



Tsukuba Bank, Ltd.

【CSR活動等】

- 筑波銀行『あゆみ』杯 茨城県学生選抜軟式野球大会の開催
- 全国高校生金融経済クイズ選手権「エコノミクス甲子園」茨城大会の開催
- 土浦第一高等学校スーパーグローバルハイスクール(SGH)への協力



『あゆみ』杯

エコノミクス甲子園

土浦一高SGH

Tsukuba Bank, Ltd.

＞ 筑波ジュニアオーケストラへの協力



練習の様子(当行つくば本部10階)

第1回 定期演奏会(H29.10.29)

＞ 各種ボランティア活動



災害地復興支援ボランティア

つくば市北条地区の竜巻による被災地ボランティア

関東・東北豪雨による被災地ボランティア

Tsukuba Bank, Ltd.