

2020年～2021年度 国際ロータリーのテーマ



ロータリーは機会の扉を開く

2020～21年度 国際ロータリー会長
ホルガー・クナーク 氏




土浦ミュージアムコレクション No.7
鐘「鐘馗図」(江戸時代後期)部分

江戸時代中期の金工 はまのしょうすい 浜野政随の作です。鐘馗は疫病を祓うと信じられていました。日本では魔除けとして端午の節句に人形を飾ることもありました。
(土浦市立博物館所蔵)

9月は基本的教育と識字率向上・ロータリーの友月間です。

2020～2021年度(第63期 飯山年度)

9月第1例会プログラム

9月3日(第3027回)

VOL.7

- 点 鐘
- 国歌斉唱
- ロータリーソング
- ビジター紹介
- 会長挨拶
- 幹事報告・委員会報告
- 会 食
- 誕生祝・結婚記念祝
- 「ロータリーの友」紹介
- にこここBOX
- 出席報告
- 点 鐘
- クラブソング

会 長

奉仕の理想

親睦活動委員会

親睦活動委員会

公共イメージ委員会

S.A.A

出席委員会

会 長

ともに歩もう

RI(国際ロータリー)の創立:1905(明治38) 日本のロータリー創立:1920(大正9)

RI第2820地区 茨城県

RI(国際ロータリー)承認 日本国内247番

創 立 1958年2月14日(昭和33年)

承 認 1958年3月 7日(昭和33年)

事務局:土浦市中央2-16-9(常陽銀行4F) TEL 029-822-1250 FAX 029-824-8830

URL <http://www.tsuchiura-rc.org> E-mail office@tsuchiura-rc.org

例会場:L'AUBE Kasumigaura 毎週木曜日 12:30~13:30

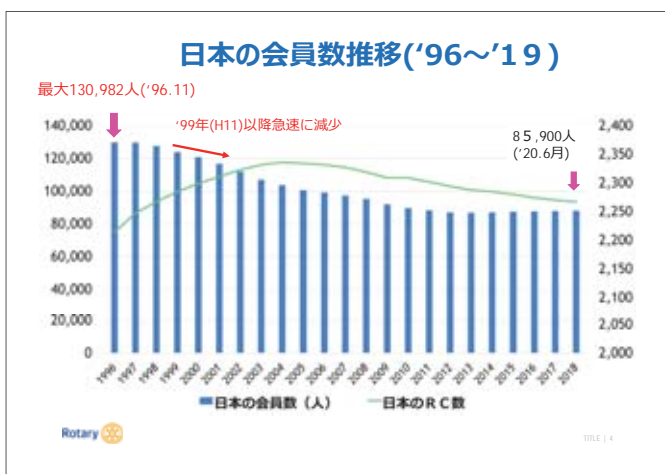
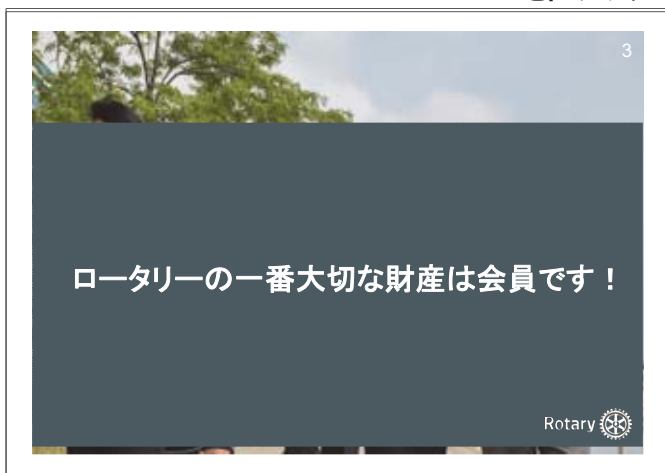
土浦ロータリークラブ

姉妹クラブ RI第3520地区 台北陽明扶輪社

会長 飯山 孝之 幹事 關本 淳一

出前卓話「元気なクラブづくりをお手伝い」

RID2820地区クラブ奉仕委員会 会員増強委員長 石井 浩一 (水戸南 RC)



ポール・ハリス (1868-1947) ロータリーの創始者

- *ロータリーは時代の変化と共に常に変わって行かなければならない
- *クラブに魅力がなければ会員は退会して行く

Rotary

会員はなぜ退会するのか

- 30%** 費用や時間の負担
- 23%** クラブ環境
- 19%** 期待と違った魅力ない

Rotary

会員維持力を高める(退会防止)

退会防止のために有効と思われる手段・方法とは？

- ・休みがちな会員に声掛けとクラブ・例会の情報を伝える
- ・ロータリー活動が有意義と思えるような奉仕活動の活性化
- ・クラブの魅力を伝える
- ・例会の工夫、オンライン例会の導入など
- ・会員がクラブとどのように関わりたいのかを見極め、会員の居心地のよい場所をつくる・・・

⇒ **楽しい例会づくり**

Rotary

会員維持の年次別対策

- 【新会員】**
入会時のオリエンテーション/役目と本人にあったプロジェクトに参加/同好会/勉強会
- 【3-10年】**
だんだん面白くなる⇔派閥?飽き?意見対立
役職が楽しければ、面倒なことも自分でやる→クラブの指導的役割
地区のセミナー・RLI・地区の委員
- 【10年以上(ベテラン)】**
運営に不満、関心がない、おもしろくない、家族の事情、→
クラブ委員長で再チャレンジ/地区の委員会/同好会を主催/

Rotary

「どれだけ多数の会員を入会させたか」

だけでなく、、、



「どれだけ多数の会員を維持したか」

も重要。



2020-21年度 地区数値目標： **2,000名**

クラブ数値目標：**純増**

女性会員、40歳未満の会員の積極的増強

ロータリーに入会するローターアクターを増やす



女性会員 2020年6月現在

世界平均 23.76%

日本平均 7.07%

第2820地区 8.17%

他団体 25.4%

第2820地区戦略計画目標15% (5年以内)

ロータリーの一番大切な財産は会員

堅固な会員基盤があれば、

クラブに活気もたらされ、

クラブの存在感が高まり、

地域社会でのロータリーの奉仕力がさらに高まります。

人が集まらないクラブの特徴

- 毎年なんとなく会員増強している。
- 会員増強の目標は、いつも純増1～2名。
- 会長・会員増強委員長がなんとなく声掛け。
- 新しい会員にロータリーを教えない。
- 若い会員が例会や懇親会で肩身が狭い。
- ホームページやリーフレットがない。
- 毎年同じ様な活動・クラブの方向性がない。

会員増強、会長・会員増強委員長の決意

決して人任せにはしない

会員増強は全員の責務



退会を防ぐことも大切
仲間を大事にしているか

増強の三本の矢

入会へのアピール・・・ロータリーとクラブの魅力

- 親睦・・・ (仲間づくり)
 - 奉仕・・・ (感動)
 - 事業・・・ (ビジネスチャンス)
- 自分を高める
- 職業を高める

仕事との話はなぜタブー視

- 事業人の集まりであれば、経済、事業の話は当然
- 相互扶助というロータリーの草創期の原点に戻る
- 親睦によって仲間づくりができ、共に奉仕活動することによって感動を共有し、人となりを理解し信頼関係が生まれ、ビジネスチャンスが生じる
- また奉仕を通じて自分の職業を高めることができる
⇒ **クラブ内で仕事を受発注する**

来訪ロータリアン

- 8/20 鈴木 明夫君（土浦南RC）
8/27 RI2820地区クラブ奉仕委員会
会員増強委員長 石井浩一君（水戸南RC）



卓話ありがとうございました

8/25に開催された第31回かすみがうらマラソン
(兼)国際盲人マラソン実行委員会に於いて、感謝
状を頂きました。



にこにこBOX

8/27 15,000円 累計430,000円

メイクアップ

- 8/30 RI第2820地区 第1回 会長・幹事会
飯山、關本、平島



8/30 つくば国際会議場にてRI2820地区 第1回 会長・
幹事会が開催されました。

出席報告

会員	欠席	出席	免除・欠席	出席率
55名	23名	32名	3名	61.53

9月のロータリーレートは106円です。

会費第2期（80,000円）の集金を始めています。
銀行口座振替の方の振替日は9月10日の予定です。
ご準備をお願いいたします。

例会予告

- 9月10日 クラブ協議会（2）、「地区研究会報告」クラブ奉仕、ロータリー財団、職業奉仕、社会奉仕、国際奉仕、
青少年奉仕
9月17日 ロータリーの友を楽しもう 公共イメージ委員会